

# RADIO FLYER

## Classic Red Dual Deck Tricycle™

Legendární červená tříkolka s dvojitým stupátkem  
Classic Red Dual Deck Tricycle | Model # 33/33C

Legendárna červená trojkolka s dvojitým stupátkom  
Classic Red Dual Deck Tricycle | Model # 33/33C

patenty přihlášeny / patenty prihlášené

Tato tříkolka je určena pro děti od 3 do 7 let a splňuje evropskou bezpečnostní normu EN 71. Maximální nosnost 32 kg. Váha 8 kg.

Táto trojkolka je určená pre deti od 3 do 7 rokov a spĺňa európsku bezpečnostnú normu EN 71. Maximálna nosnosť 32 kg. Váha 8 kg.

Děkujeme za Váš nákup. Tento návod pečlivě uschovejte. Hračku uložte mimo dosah velmi malých dětí.

Ďakujeme za Váš nákup. Tento návod si starostlivo uschovajte. Hračky ukladajte mimo dosahu veľmi malých detí.

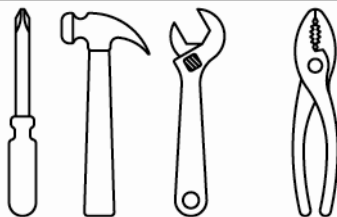
Radio Flyer Inc. | 6515 West Grand Ave.  
Chicago, IL 607 07 | U.S.A. | 1-800-621-7613  
www.radioflyer.com

Výhradní distributor pro Českou a Slovenskou republiku:  
Výhradný distribútor pre Slovenskú a Českú republiku:

good sped s.r.o. | Říční 9 | 614 00 Brno  
Telefon +420-545-215-215 | Fax +420-545-235-807  
www.radioflyer.cz | www.radioflyer.sk

### 1

Potřebné nářadí:  
Potrebne náradie:



### 3

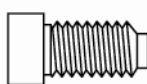
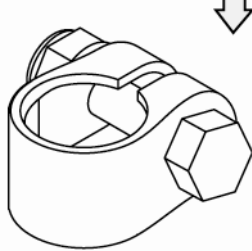
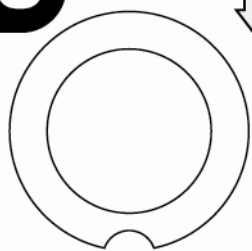
34P.0856699 (x1)

33.0854099 (x1)

33.0854199 (x1)

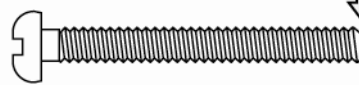
33.0853299 (x2)

80.0451099 (x2)



33.0854299 (x2)

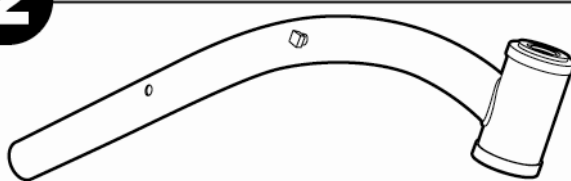
33.0853599 (x2)



Některé mechanické součásti trojkolky obdržíte již v sestaveném stavu. V případě nutnosti proveďte demontáž a zpětné sestavení s dalšími díly trojkolky.  
Niektoré mechanické súčasti trojkolky dostanete už poskladané. V prípade potreby ich demontujte a späť zostavte spolu s ďalšími dielmi trojkolky

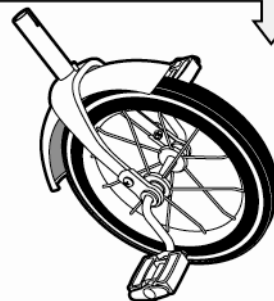
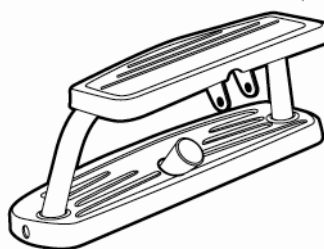
### 2

33.0848899 (x1)



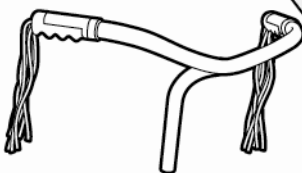
33.0849199 (x1)

33.0868899 (x1)



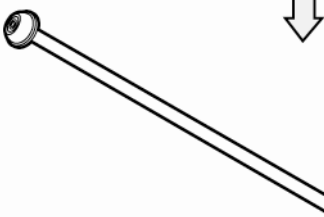
33.0849099 (x1)

33.0852999 (x1)



33.0852599 (x1)

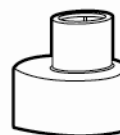
33.0848999 (x1)



33.0852899 (x2)

33.0853099 (x1)

33.0853699 (x2)

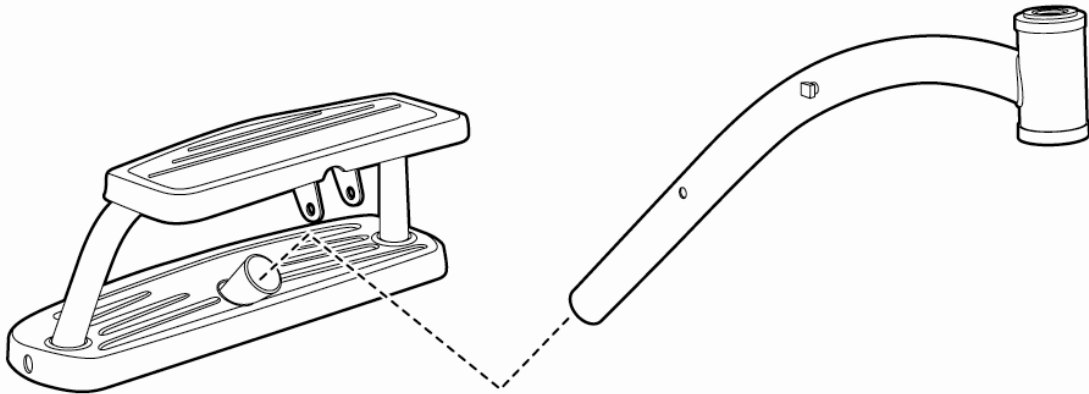
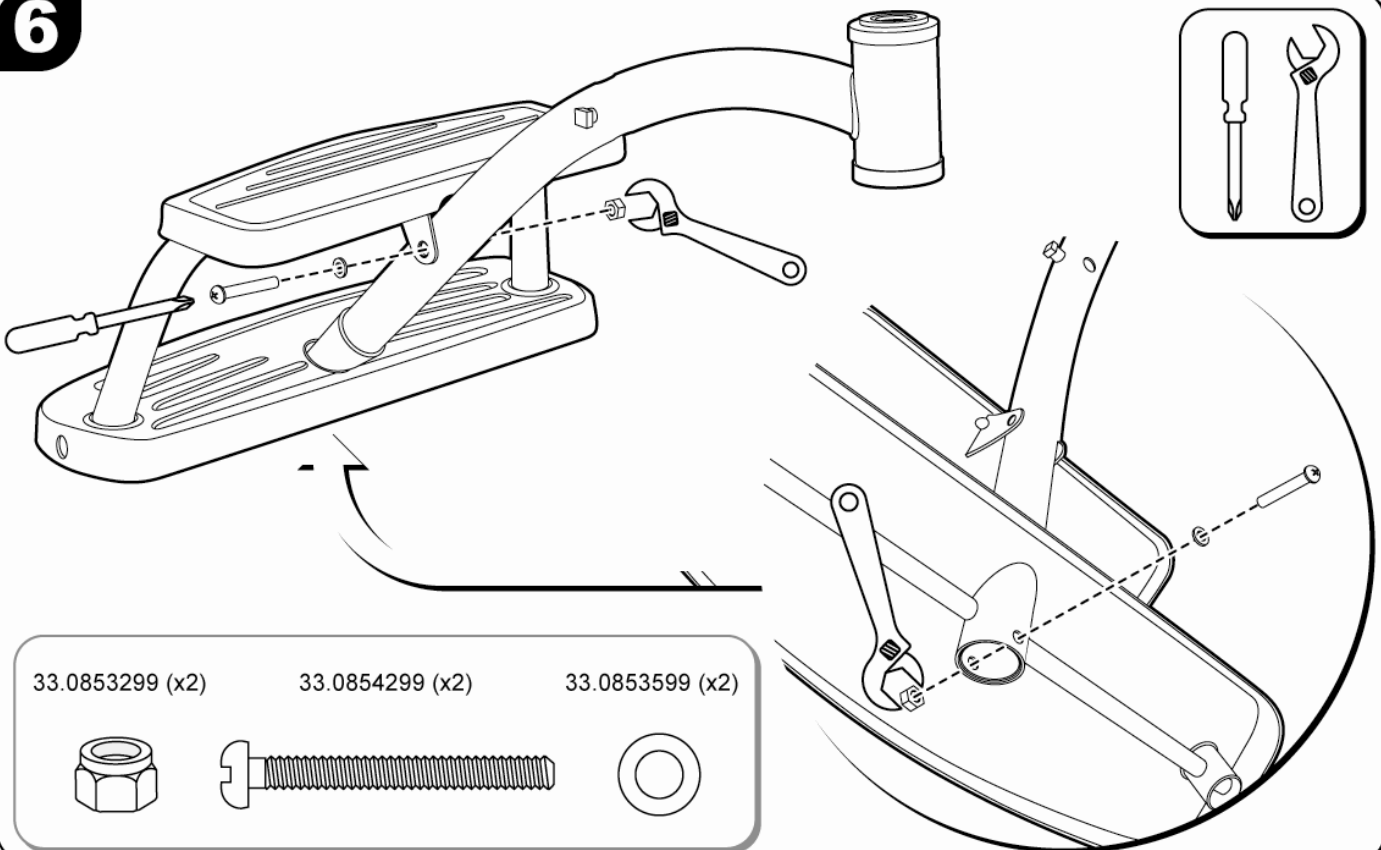


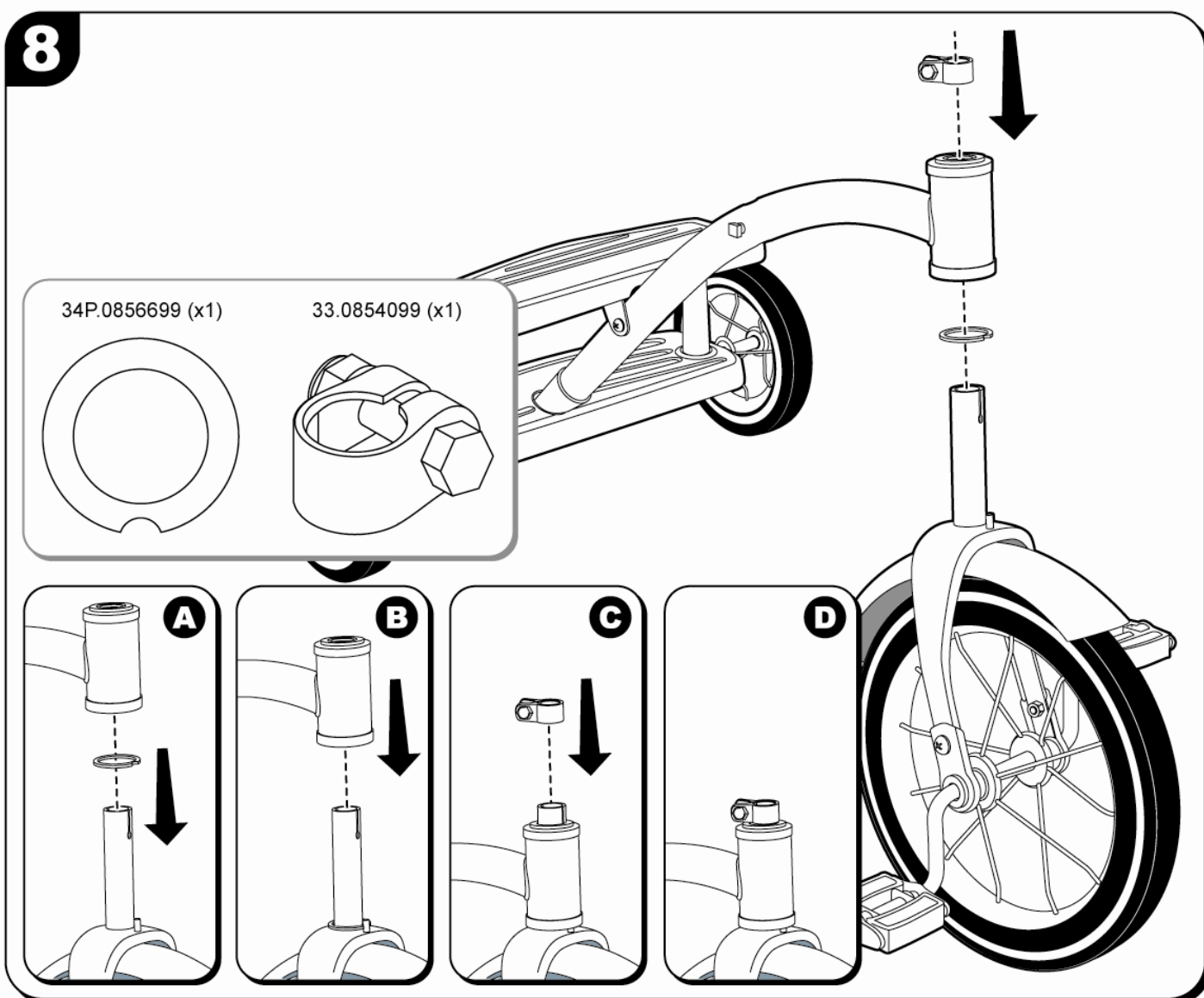
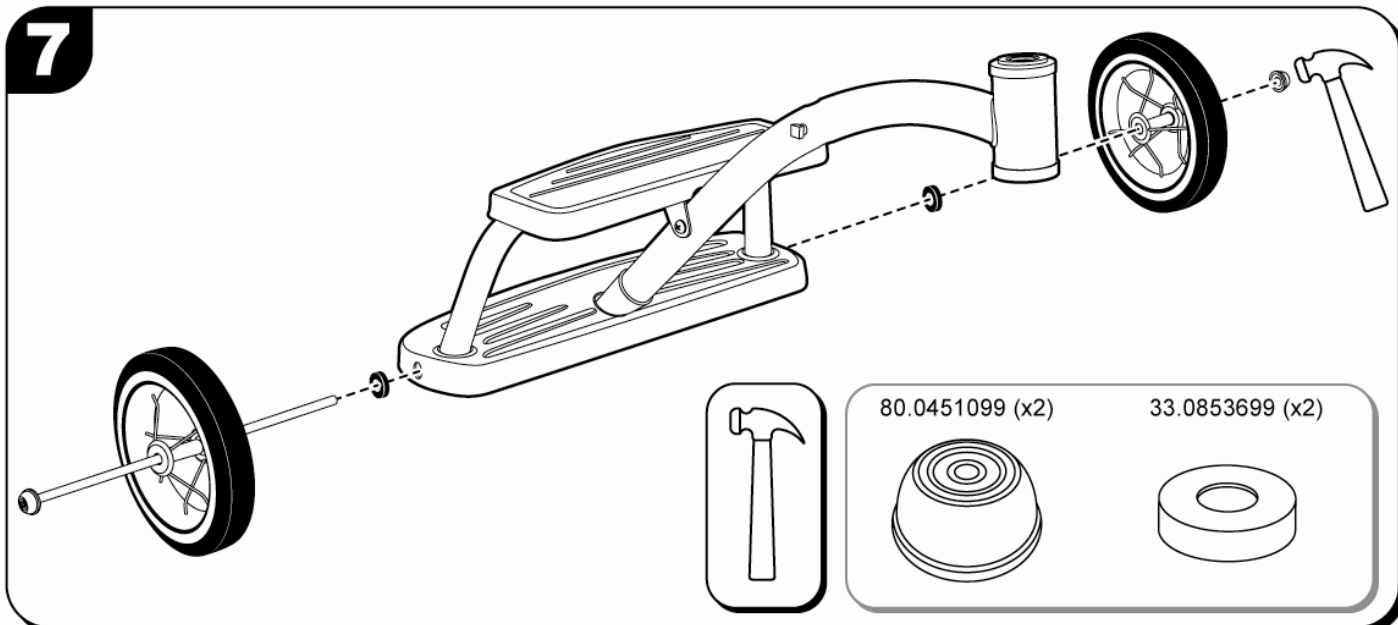
**4****MONTÁŽ - UPOZORNĚNÍ:**

Montáž musejí provádět dospělé osoby. Tříkolku Radio Flyer je třeba sestavit pozorně a správně, pokud je to nutné obraťte se na odborníka nebo prodejce kol. Dospělá osoba nese odpovědnost za správné sestavení a řádnou montáž všech součástí zásilky obsažených v krabici zapečetěné výrobním závodem. Rovněž odpovídá za seřízení funkčních součástí hračky. Tento návod představuje cenné vodítko, které umožňuje kdykoliv získat přehled o správných dílech a údržbě. Tento návod pečlivě uschovávejte s jinými dokumenty. Tato zásilka obsahuje drobné součásti, které před sestavením představují riziko pro malé děti do tří let: Nebezpečí spolknutí. V průběhu vybalování a montáže uchovávejte drobné součásti a plastové obaly mimo dosah dětí.

**MONTÁŽ - UPOZORNENIE:**

Montáž smú previesť len dospelé osoby. Trojkolka Radio Flyer je potrebné zostaviť pozorne a správne, ak to bude nutné, obráťte sa na odborníka alebo predajcu. Dospelá osoba nesie zodpovednosť za správne zostavenie vozíku a riadnu montáž všetkých súčiastok zásielky, obsiahnutých v krabici zapečatej výrobnyím závodom. Rovnako zodpovedá za funkčné nastavenie hračky. Tento návod predstavuje cenné vodítko, ktoré umožňuje kedykoľvek získať prehľad o správnych dieloch a údržbe. Tento návod starostlivo uschovajte s inými dokumentami. Táto zásielka obsahuje drobné súčiastky, ktoré pred poskladaním predstavujú riziko pre deti do troch rokov: Riziko prehltnutia. V priebehu vybalovania a montáže uschovajte drobné súčiastky a plastové obaly mimo dosah detí.

**5****6**



**BRŽDĚNÍ**

Dítě musí být neustále schopno kontrolovat svoji rychlost. Trénujte s dětmi bezpečné ovládání a brždění.

**BRZDENIE**

Dieťa musí byť neustále schopné bezpečne kotrolovať svoju rýchlosť. Trénujte s deťmi bezpečné ovládanie a brzdenie.

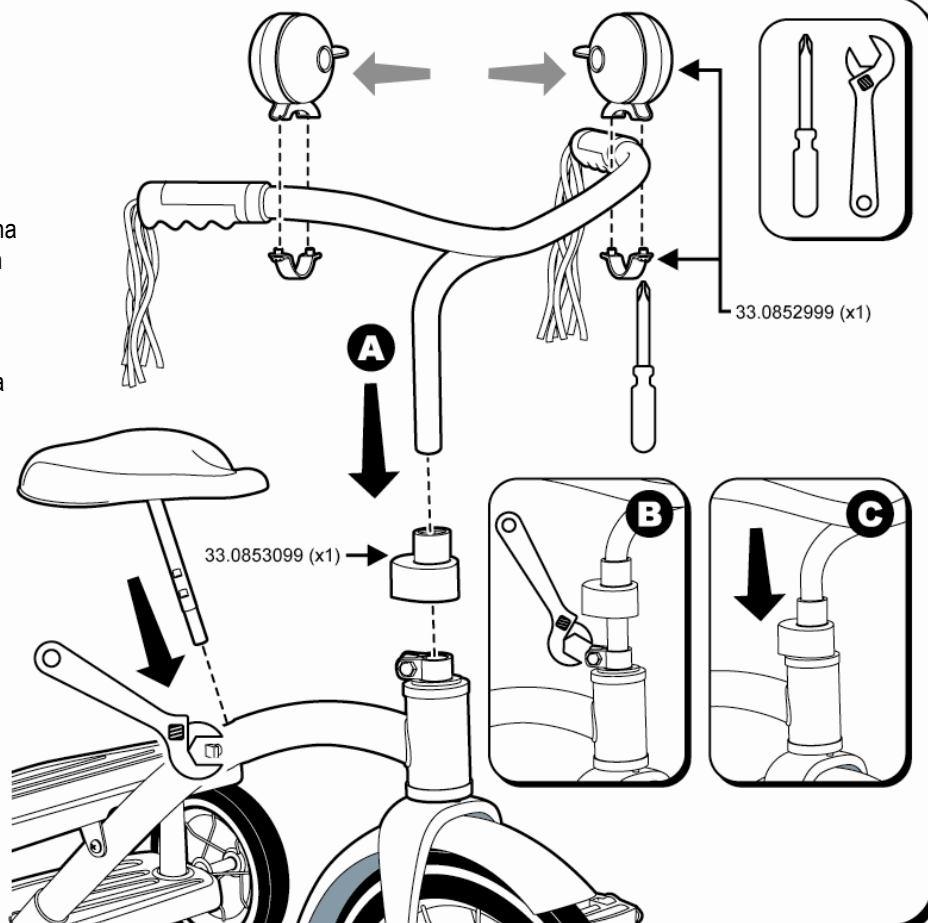
**9**

Sedlovou trubku nasuňte do otvoru v rámu alespoň po značku vyznačenou na trubce a šroub rámu utáhněte na jeden nebo dva zářezy trubky.

Sedlovú trubicu nasuňte do otvoru v ráme aspoň po značku vyznačenú na trubke a šrób rámu utiahnite na jeden alebo dva zářezy trubky.

Upozornění: Nepřetáhněte šroub. V případě poškození závitu se uvolní spoj trubka-rám. Nebezpečí poranění dítěte hrajícího si tříkolkou.

Upozornenie: Nepretočte šraub. V prípade poškodenia závitu sa uvoľní spoj trubka-rám. Nebezpečenstvo poranenia dieťaťa hrajúceho sa s trojkolkou.



#### ÚDRŽBA

Přestože tříkolka Radio Flyer nevyžaduje za bezpečných podmínek nijak velkou údržbu je potřeba všechny její části pravidelně kontrolovat a přimazávat pohybující se součásti olejem nebo mazacím tukem. Pro odstranění nečistot použijte vlhký hadřík. Nikdy nepoužívejte rozpouštědla, čistidla obsahující alkohol nebo podobně agresivní čisticí prostředky. Před každým použitím musíte vždy zkontrolovat, zda je tříkolka plně funkční a v dobrém stavu. Pravidelně kontrolujte spojovací materiál. V případě potřeby dotáhněte. Kontrolujte přítomnost měkčených rukojetí. Opatřené nebo poškozené součásti neprodleně vyměňte. Používejte vždy náhradní díly shodné s originálními.



#### ÚDRŽBA

Přestože trojkolka Radio Flyer nevyžaduje za bezpečných podmienok nijak veľkú údržbu, je potrebné všetky jej časti pravidelne kontrolovať a mazať pohyblivé súčasti olejom alebo mazacím tukom. Pre odstránenie nečistôt použijte vlhkú handru. Nikdy nepoužívajte rozpúšťadlá, čistiace prostriedky obsahujúce alkohol alebo podobne agresívne čistiace prostriedky. Pred každým použitím musíte skontrolovať, či je trojkolka plne funkčná a v dobrom stave. Pravidelne kontrolujte spojovací materiál, v prípade potreby spoje dotiahnite. Kontrolujte prítomnosť mäkkých rúkovieť. Opatřované alebo poškodené súčasti neodkladne vymeňte. Používajte len také náhradné diely, ktoré sú zhodné s originálnymi.

#### VYMEZENÍ ZÁRUKY

Dovozce ručí za výrobek po dobu 24 měsíců od data zakoupení za to, že tento výrobek nemá žádné výrobní závady. Na jakékoliv škody nebo problémy způsobené nesprávným použitím, násilím, nebo běžným opotřebením se nevztahuje záruka a nezakládají nárok na náhradu škody.

#### OBMEDZENIE ZÁRUKY

Dovozca ručí za výrobok po dobu 24 mesiacov ododňa zakúpenia, a síce za to, že tento výrobok nemá žiadne výrobné závady. Na akékoľvek škody alebo problémy spôsobené nesprávnym použitím, násilím, alebo bežným opotrebovaním sa záruka nevzťahuje a nedá sa na jej základe nárokovat náhrada škody.

#### VÁŽENÝ ZÁKAZNÍKU,

dítě si smí hrát pouze pod dohledem dospělých osob.

Pro zajištění bezpečné funkce této tříkolky by hmotnost jezdce neměla překročit 32 kg a délka jeho nohou by měla být nejvýše 410 mm, měřeno od země po rozkrok. Zajistěte, aby každá osoba používající tuto trojkolku byla dokonale obeznámena s její funkcí.

#### VÝSTRAHA –DŮLEŽITÉ BEZPEČNOSTNÍ POKYNY (prevence poranění):

- Při používání tříkolky Radio Flyer se musíte bez výhrady řídit následujícími bezpečnostními pokyny.
- Před použitím tříkolky Radio Flyer si je, prosím, pečlivě pročtěte.
- Pro správné nastavení říditelky a sedla se přesně řiďte pokyny k montáži.
- Dítě smí používat tříkolku vždy pouze pod dohledem dospělých osob.
- Tříkolka Radio Flyer není dopravní prostředek a nesmí se používat na veřejné komunikaci.
- Tříkolku nepoužívejte v blízkosti motorových vozidel, komunikací pro pěší a motorová vozidla všeho druhu, vodních ploch, ani svahů, schodů, srážů apod.
- Vyhýbejte se prudkým nárazům, mřížím kanalizačních vpustí, kolejím a oblastem s náhlými změnami povrchu. Tříkolka může náhle zastavit.
- Vyhýbejte se komunikacím a povrchům pokrytým vodou, pískem, štěrkem, blátem, listím, sněhem, ledem a jinými nečistotami. Vlhké počasí snižuje adhezi i viditelnost.
- Vyvarujte se nadměrné rychlosti z prudkých srážů.
- K jízdě používejte hladké rovné povrchy mimo oblasti provozu motorových vozidel.
- Není určeno pro děti o vyšší tělesné hmotnosti než 32 kg.
- Tříkolku Radio Flyer smí současně používat pouze jedno dítě ve věku od 3-5 let.
- Druhé dítě na spodním stupni by mohlo způsobit převrácení tříkolky vzad.
- Dítě musí používat odolné chrániče.
- Při použití trojkolky musí mít dítě pevnou obuv a příslušné chrániče včetně upevněné cyklistické přilby, chráničů zápěstí, kolen, loktů a rukavic.
- Za jízdy se vždy držte říditelky oběma rukama.
- Dodržujte příslušné dopravní předpisy.
- Neohrožujte chodce.
- Dítě by mělo jezdit pouze za dostatečného denního světla. Nepoužívejte tříkolku za tmy.
- Pokud by se malému dítěti podařilo z tříkolky odmontovat malé části, existuje nebezpečí, že by se je pokusilo spolknout.

#### VÁŽENÝ ZÁKAZNÍK,

dieťa sa smie hrať výhradne pod dozorom dospelých osôb.

Pre zaistenie bezpečnej jazdy tejto trojkolky by telesná hmotnosť jazdca nemala prekročiť 32 kg a dĺžka jeho nôh by nemala byť väčšia ako 410 mm od zeme po rozkrok. Zaisťte, aby každá osoba používajúca túto trojkolku bola dokonale oboznámená s jej funkciami.

#### VÝSTRAHA –DŮLEŽITÉ BEZPEČNOSTNÉ POKYNY (prevencia poranenia):

- Pri používaní trojkolky Radio Flyer sa musíte bezvýhradne riadiť nasledujúcimi bezpečnostnými pokynmi.
- Pred použitím trojkolky Radio Flyer si ich, prosím, starostlivo prečítajte.
- Pre správne nastavenie riadenia a sedadla sa presne riadte pokynmi ku montáži.
- Dieťa smie používať trojkolku vždy len pod dohľadom dospelých osôb.
- Trojkolka Radio Flyer nie je dopravný prostriedok a nesmie sa používať na verejných komunikáciach.
- Trojkolku nepoužívajte v blízkosti motorových vozidiel, chodcov ani na komunikáciach pre motorové vozidlá všetkých druhov, vodných plochách, svahoch, schodoch, zrázoch a pod.
- Vyhýbajte sa prudkým nárazom, mrežiam kanalizačného vpustu, kofajniciam a oblastiam a oblastiam s náhlými zmenami povrchu. Trojkolka môže náhle zastaviť.
- Vyhýbajte sa komunikáciám a povrchom, ktoré sú pokryté vodou, pieskom, štrkom, blatom, listím, snehom, ľadom a inými nečistotami. Vlhké počasie znižuje adhéziu i viditeľnosť.
- Vyvarujte sa nadmernej rýchlosti z prudkých zrázov.
- Na jazdy používajte hladké upravené povrchy mimo oblastí motorových vozidiel.
- Nie je určené pre deti vyššej telesnej hmotnosti ako 32 kg.
- Trojkolku Radio Flyer smie súčasne používať len jedno dieťa vo veku od 3 do 7 rokov.
- Druhé dieťa na spodnom stupni by mohlo spôsobiť prevrátenie trojkolky vzad.
- Dieťa musí používať odolné chrániče.
- Pri použití trojkolky musí mať dieťa pevnú obuv a príslušné chrániče, vrátane upevnenej cyklistickej prilby, chráničov zápästí, kolien, lakťov a rukavic.
- Za jazdy sa vždy držte riadičiek oboma rukami.
- Dodržujte príslušné dopravné predpisy.
- Neohrožujte chodcov.
- Dieťa by malo jazdiť len pri dostatočnom dennom svetle. Nepoužívajte trojkolku v tme.
- Pokiaľ by sa malému dieťaťu podarilo z trojkolky odmontovať malé časti, existuje nebezpečenstvo, že by sa ich pokúsilo prehltnúť.